

Pompy ciepła

- Gruntowe pompy ciepła 4
- Powietrzne pompy ciepła 9
- Zasobniki c.w.u. 11
- Pakiet zakupowy do pomp 13



Gruntowa pompa ciepła DHP-H Opti Pro

Technologia gazu gorącego (TGG)
Elektroniczne pompy
obiegowe (ECM)



DHP-H Opti Pro to kompaktowa pompa ciepła ze zintegrowanym zasobnikiem ciepłej wody użytkowej wykonanym ze stali nierdzewnej. Do przygotowania c.w.u. wykorzystano Technologię Gorącego Gazu (TGG) oraz technologię TWS. Pompa wyposażona jest w spiralną sprężarkę typu Scroll, 3 wymienniki ciepła ze stali nierdzewnej, pompy obiegowe dolnego i górnego źródła z regulowaną automatycznie prędkością obrotową, trójdrogowy zawór regulacyjny c.o./c.w.u., elektryczny, trójstopniowy podgrzewacz pomocniczy o mocy 3/6/9 kW, nowoczesną automatykę pogodową z wyświetlaczem graficznym.

| Pompa ciepła – typ | Numer kat. | Cena [netto] |
|---------------------------|------------|---------------|
| DHP-H Opti Pro 6 (400 V) | 086U8575 | 30 100 |
| DHP-H Opti Pro 8 (400 V) | 086U8576 | 32 600 |
| DHP-H Opti Pro 10 (400 V) | 086U8577 | 34 100 |
| DHP-H Opti Pro 12 (400 V) | 086U8578 | 34 700 |
| DHP-H Opti Pro 16 (400 V) | 086U8579 | 37 700 |

Gruntowa pompa ciepła DHP-H



Kompaktowa pompa ciepła ze zintegrowanym zasobnikiem ciepłej wody wykonanym ze stali nierdzewnej, w technologii TWS. Wyposażona w spiralną sprężarkę typu Scroll, 2 wymienniki ciepła ze stali nierdzewnej, pompy obiegowe dolnego i górnego źródła, trójdrogowy zawór przełączający c.o./c.w.u., elektryczny, trójstopniowy podgrzewacz pomocniczy o mocy 3/6/9 kW, nowoczesną automatykę pogodową z wyświetlaczem graficznym.

| Pompa ciepła – typ | Numer kat. | Cena [netto] |
|--------------------|------------|---------------|
| DHP-H 4 (400 V) | 086U5061 | 25 800 |
| DHP-H 6 (400 V) | 086U5000 | 26 100 |
| DHP-H 8 (400 V) | 086U5001 | 27 100 |
| DHP-H 10 (400 V) | 086U5002 | 28 000 |
| DHP-H 12 (400 V) | 086U5003 | 29 000 |
| DHP-H 16 (400 V) | 086U5004 | 32 000 |

Pompa ciepła DHP-H została nagrodzona Złotym Medalem na Targach Instalacje 2008. Pompa jest dostępna również w wersji 230 V.

Przykładowe akcesoria do DHP-H Opti Pro i DHP-H



DHP-Vent



DCM-P/PA

| Akcesoria: | Nr kat. | Cena [netto] |
|---|----------|--------------|
| DCM-P – moduł chłodzenia pasywnego | 086U6013 | 7 100 |
| DCM-PA – moduł chłodzenia pasywnego / aktywnego | 086U6014 | 8 500 |
| DHP-Vent – moduł odzysku ciepła z powietrza wentylacyjnego | 086U5123 | 7 000 |
| Moduł sterowania obiegiem z zaworem 3-drogowym np.: dodatkowego obiegu c.o. - podłogowego, chłodzenia – klimatyzacji, podgrzewania basenu | 086U6009 | 700 |
| Zawór 3-drogowy DN20 do dodatkowego obiegu | 086U5265 | 270 |
| Napęd do zaworu 3-drogowego, 3-punktowy, 24 V | 086U5269 | 660 |
| Termostat pokojowy | 086U6003 | 600 |
| Czujnik przepływu w obiegu dolnego źródła | 086U6002 | 1 700 |
| Moduł dostępu przez internet Danfoss Online – opis systemu na stronie 11 | 086U5516 | 1 500 |

Gruntowa pompa ciepła DHP-L Opti Pro

NOWOŚĆ

Technologia gazu gorącego (TGG)
Elektroniczne pompy obiegowe (ECM)



DHP-L Opti Pro pompa ciepła do współpracy z zewnętrznymi zasobnikami ciepłej wody użytkowej DWH. Do przygotowania wody grzewczej ładującej zasobnik c.w.u. wykorzystano Technologię Gorącego Gazu (TGG). Pompa wyposażona jest w spiralną sprężarkę typu Scroll, 3 wymienniki ciepła ze stali nierdzewnej, pompy obiegowe dolnego i górnego źródła z regulowaną automatycznie prędkością obrotową, trójdrogowy zawór regulacyjny c.o./c.w.u., elektryczny, trójstopniowy podgrzewacz pomocniczy o mocy 3/6/9 kW, nowoczesną automatykę pogodową z wyświetlaczem graficznym.

| Pompa ciepła – typ | Numer kat. | Cena [netto] |
|---------------------------|------------|--------------|
| DHP-L Opti Pro 6 (400 V) | 086U9891 | 26 900 |
| DHP-L Opti Pro 8 (400 V) | 086U9892 | 27 500 |
| DHP-L Opti Pro 10 (400 V) | 086U9893 | 28 400 |
| DHP-L Opti Pro 12 (400 V) | 086U9894 | 30 500 |
| DHP-L Opti Pro 16 (400 V) | 086U9895 | 31 200 |

Gruntowa pompa ciepła DHP-L Opti

Elektroniczne pompy obiegowe (ECM)



DHP-L Opti – pompa ciepła do współpracy z zewnętrznymi zasobnikami ciepłej wody użytkowej DWH. Wyposażona w spiralną sprężarkę typu Scroll, 2 wymienniki ciepła ze stali nierdzewnej, pompy obiegowe dolnego i górnego źródła z regulowaną automatycznie prędkością obrotową, trójdrogowy zawór przełączający c.o./c.w.u., elektryczny, trójstopniowy podgrzewacz pomocniczy o mocy 3/6/9 kW, nowoczesną automatykę pogodową z wyświetlaczem graficznym.

| Pompa ciepła – typ | Numer kat. | Cena [netto] |
|-----------------------|------------|--------------|
| DHP-L Opti 6 (400 V) | 086U8586 | 26 300 |
| DHP-L Opti 8 (400 V) | 086U8587 | 26 500 |
| DHP-L Opti 10 (400 V) | 086U8588 | 27 300 |
| DHP-L Opti 12 (400 V) | 086U8589 | 29 500 |
| DHP-L Opti 16 (400 V) | 086U8590 | 30 100 |

Gruntowa Pompa ciepła DHP-L



Pompa ciepła do współpracy z zewnętrznymi zasobnikami ciepłej wody DWH. Wyposażona w spiralną sprężarkę typu Scroll, 2 wymienniki ciepła ze stali nierdzewnej, pompy obiegowe dolnego i górnego źródła, trójdrogowy zawór przełączający c.o./c.w.u., elektryczny, trójstopniowy podgrzewacz pomocniczy o mocy 3/6/9 kW, nowoczesną automatykę pogodową z wyświetlaczem graficznym.

| Pompa ciepła – typ | Numer kat. | Cena [netto] |
|--------------------|------------|--------------|
| DHP-L 4 (400 V) | 086U5065 | 21 400 |
| DHP-L 6 (400 V) | 086U5018 | 21 300 |
| DHP-L 8 (400 V) | 086U5019 | 22 300 |
| DHP-L 10 (400 V) | 086U5020 | 23 200 |
| DHP-L 12 (400 V) | 086U5021 | 24 300 |
| DHP-L 16 (400 V) | 086U5022 | 25 300 |

Pompa jest dostępna również w wersji 230 V.

Gruntowa pompa ciepła DHP-C

Wbudowane chłodzenie pasywne



Kompaktowa pompa ciepła ze zintegrowanym zasobnikiem ciepłej wody użytkowej wykonanym ze stali nierdzewnej, w technologii TWS i wbudowanym modułem chłodzenia pasywnego. Wyposażona w spiralną sprężarkę typu Scroll, 3 wymienniki ciepła ze stali nierdzewnej, pompy obiegowe dolnego i górnego źródła, trójdrogowy zawór przełączający c.o./c.w.u., elektryczny, trójstopniowy podgrzewacz pomocniczy o mocy 3/6/9 kW, nowoczesną automatykę pogodową z wyświetlaczem graficznym. Dostępna wersja z podwyższoną temperaturą zasilania.

| Pompa ciepła – typ | Numer kat. | Cena [netto] |
|-------------------------|------------|---------------|
| DHP-C 6 (400 V) | 086U5033 | 32 200 |
| DHP-C 8 (400 V) | 086U5034 | 33 200 |
| DHP-C 10 (400 V) | 086U5035 | 34 400 |
| DHP-CH 4 (400 V) (65°C) | 086U5036 | 31 100 |
| DHP-CH 5 (400 V) (65°C) | 086U5037 | 32 100 |
| DHP-CH 7 (400 V) (65°C) | 086U5038 | 34 400 |

Pompa jest również dostępna w wersji 230 V.

Przykładowe akcesoria do DHP-L Opti Pro, DHP-L Opti, DHP-L oraz DHP-C



DHP-Vent



DCM-P/PA

| Akcesoria: | Nr kat. | Cena [netto] |
|--|----------|--------------|
| DCM-P – moduł chłodzenia pasywnego * | 086U6013 | 7 100 |
| DCM-PA – moduł chłodzenia pasywnego / aktywnego | 086U6014 | 8 500 |
| DHP-Vent – moduł odzysku ciepła z powietrza wentylacyjnego | 086U5123 | 7 000 |
| Moduł sterowania obiegiem z zaworem 3-drogowym np.: dodatkowego obiegu c.o. -np. podłogowego, chłodzenia – klimatyzacji, podgrzewania basenu | 086U6009 | 700 |
| Zawór 3-drogowy DN20 do dodatkowego obiegu c.o. | 086U5265 | 270 |
| Napęd do zaworu 3-drogowego, 3-punktowy, 24 V | 086U5269 | 660 |
| Termostat pokojowy | 086U6003 | 600 |
| Czujnik przepływu w obiegu dolnego źródła | 086U6002 | 1 700 |
| Czujnik temperatury w zasobniku c.o. lub c.w.u. ** | 086U2672 | 50 |
| Moduł dostępu przez internet Danfoss Online – opis systemu na stronie 11 | 086U5516 | 1 500 |

* Nie dotyczy pompy DHP-C

** Dotyczy pomp DHP-L Opti Pro, DHP-L Opti i DHP-L w przypadku braku właściwych czujników w zewnętrznym zasobniku c.w.u.

Gruntowa pompa ciepła DHP-S

NOWOŚĆ

Technologia gazu gorącego (TGG)



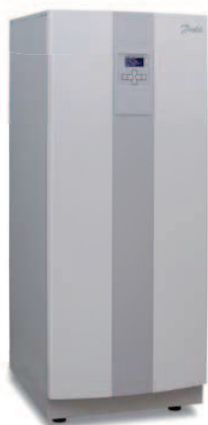
Pompa ciepła do współpracy z zewnętrznymi zasobnikami c.w.u. KBH, wyposażona w spiralną sprężarkę typu Scroll, dwustopniowy odzysk ciepła poprzez Technologię Gazu Gorącego (TGG); wbudowane 3 wymienniki ciepła ze stali nierdzewnej, pompy obiegowe dolnego źródła i skraplacza. Pompa posiada też nowoczesną automatykę pogodową z wyświetlaczem graficznym, przystosowaną do sterowania zewnętrznym źródłem szczytowym.

| Pompa ciepła – typ | Numer kat. | Cena [netto] |
|--------------------|------------|--------------|
| DHP-S 20 (400 V) | 086U9436 | 40 000 |
| DHP-S 26 (400 V) | 086U9437 | 42 200 |
| DHP-S 35 (400 V) | 086U9438 | 44 000 |
| DHP-S 42 (400 V) | 086U9439 | 46 200 |

| Akcesoria: | Nr kat. | Cena [netto] |
|--|----------|--------------|
| Moduł sterowania obiegiem z zaworem 3-drogowym np.: dodatkowego obiegu c.o. - podłogowego, chłodzenia, - klimatyzacji, podgrzewania basenu | 086U6009 | 700 |
| Termostat pokojowy | 086U6003 | 600 |
| Wąż przyłączeniowy do c.o. DN25 dł. 600 mm | 086U6000 | 260 |
| Wąż przyłączeniowy do c.o. DN32 dł. 600 mm | 086U6001 | 210 |
| Filtr siatkowy z zaworem kulowym DN 25 do obiegu c.o. | 086U6005 | 170 |
| Filtr siatkowy z zaworem kulowym DN 32 do obiegu c.o. | 086U3944 | 310 |
| Zestaw pompy cyrkulacyjnej przez wymiennik gazu gorącego | 086U4233 | 720 |
| Czujnik temperatury zasilania c.o. lub c.w.u. | 086U2672 | 50 |
| Układ łagodnego rozruchu | 086U5642 | 1 900 |
| Ogranicznik przepływu przez wymiennik gazu gorącego 2-16 l/min | 086U3757 | 310 |
| Napęd do zaworu 3-drogowego przełączający c.o./c.w.u. 230 V | 086U5271 | 560 |
| Napęd do zaworu 3-drogowego 3-punktowy 230 V | 086U5270 | 600 |
| Napęd do zaworu 3-drogowego 3-punktowy 24 V | 086U5269 | 660 |
| Zawór 3-drogowy DN25 | 086U5266 | 330 |
| Zawór 3-drogowy DN32 | 086U5267 | 270 |
| Zawór 3-drogowy DN40 | 086U5268 | 420 |
| Moduł dostępu przez internet Danfoss Online | 086U5516 | 1 500 |

Gruntowa pompa ciepła DHP-R

Technologia gazu gorącego (TGG)



Pompa ciepła do współpracy z zewnętrznymi zasobnikami c.w.u. KBH, wyposażona w spiralną sprężarkę typu Scroll, dwustopniowy odzysk ciepła poprzez Technologię Gazu Gorącego (TGG), wbudowane 3 wymienniki ciepła ze stali nierdzewnej, pompy obiegowe dolnego źródła i skraplacza. Pompa posiada też nowoczesną automatykę pogodową z wyświetlaczem graficznym, przystosowaną do sterowania kaskadą do 8 jednostek i web serwer. Pompa posiada także możliwość podłączenia sterowników dodatkowych obiegów źródła ciepła, chłodu (do 8 obiegów) i szczytowego źródła ciepła (kocioł). Dostępna w wersji z podwyższoną temperaturą zasilania.

| Pompa ciepła – typ | Numer kat. | Cena [netto] |
|--------------------------|------------|--------------|
| DHP-R 20 (400 V) | 086U1010 | 47 500 |
| DHP-R 26 (400 V) | 086U1009 | 49 000 |
| DHP-R 35 (400 V) | 086U1008 | 50 500 |
| DHP-R 42 (400 V) | 086U1007 | 52 600 |
| DHP-R 21H (400 V) (70°C) | 086U1013 | 47 600 |
| DHP-R 25H (400V) (70°C) | 086U1012 | 49 100 |

| Akcesoria: | Nr kat. | Cena [netto] |
|---|----------|--------------|
| Moduł sterowania dodatkowym grzewczym obiegiem podrzędnym HPC-EM | 086U3395 | 1 400 |
| Moduł sterowania chłodzeniem HPC-CM | 086U3394 | 2 700 |
| Kabel komunikacyjny dł. 0,3 m | 086U4227 | 20 |
| Kabel komunikacyjny dł. 1,1 m | 086U4228 | 50 |
| Kabel komunikacyjny dł. 10 m | 086U4229 | 70 |
| Kabel sieciowy dostępu do internetu dł. 10 m | 086U4841 | 90 |
| Zestaw czujnika przepływu | 086U3368 | 2 300 |
| Zawór 3-drogowy przełączający z siłownikiem c.o./c.w.u. 24 V DN32 | 086U2471 | 1 400 |
| Zestaw pompy cyrkulacyjnej przez wymiennik gazu gorącego | 086U4233 | 720 |
| Czujnik punktu rosy | 086U3396 | 1 800 |
| Router dostępu do internetu (D-link) | 086U4840 | 2 800 |
| Układ łagodnego rozruchu | 086U5642 | 1 900 |
| Czujnik temperatury zasilania - zanurzeniowy | 086U3364 | 330 |
| Ogran. przepł. przez wymiennik gazu gorącego 2-16 l/min | 086U3757 | 310 |
| Czujnik temperatury zasilania - przyłgowy | 086U3356 | 170 |
| Zawór regulacyjny 2-drogowy DN25 | 086U3730 | 880 |
| Zawór regulacyjny 2-drogowy DN32 | 086U3731 | 1 200 |
| Napęd do zaworu regulacyjnego 24 V, 0-10 V | 086U4837 | 1 600 |
| Napęd do zaworu 3-drogowego 24 V, 3 - punktowy | 086U5272 | 560 |
| Zawór 3-drogowy regulacyjny DN20 | 086U5265 | 270 |
| Zawór 3-drogowy regulacyjny DN25 | 086U5266 | 330 |
| Zawór 3-drogowy regulacyjny DN32 | 086U5267 | 270 |
| Zawór 3-drogowy regulacyjny DN40 | 086U5268 | 420 |

Powietrzna pompa ciepła DHP-A Opti

Elektroniczne pompy obiegowe (ECM)



DHP-A Opti – kompaktowa pompa ciepła ze zintegrowanym zasobnikiem ciepłej wody wykonanym ze stali nierdzewnej w technologii TWS. Wyposażona w spiralną sprężarkę typu Scroll, 2 wymienniki ciepła ze stali nierdzewnej, pompy obiegowe dolnego i górnego źródła z regulowaną automatycznie prędkością obrotową, trójdrogowy zawór przełączający c.o./c.w.u., elektryczny, pięciostopniowy podgrzewacz pomocniczy o mocy 3/6/9/12/15 kW, nowoczesną automatykę pogodową z wyświetlaczem graficznym, automatyczną ochronę modułu zewnętrznego przed zaszronieniem.

| Pompa ciepła – typ | Numer kat. | Cena [netto] |
|-----------------------|------------|--------------|
| DHP-A Opti 6 (400 V) | 086U8597 | 40 700 |
| DHP-A Opti 8 (400 V) | 086U8598 | 46 200 |
| DHP-A Opti 10 (400 V) | 086U8599 | 46 900 |
| DHP-A Opti 12 (400 V) | 086U8600 | 48 300 |

Pompy DHP-A zamawiane są w zestawach, składających się z modułu zewnętrznego oraz pompy ciepła (typ 6 i 8 – 086U6411, typ 10 i 12 – 086U5213), cena obejmuje cały zestaw.

Powietrzna pompa ciepła DHP-A



Kompaktowa pompa ciepła ze zintegrowanym zasobnikiem ciepłej wody wykonanym ze stali nierdzewnej w technologii TWS. Wyposażona w spiralną sprężarkę typu Scroll, 2 wymienniki ciepła ze stali nierdzewnej, pompy obiegowe dolnego i górnego źródła, trójdrogowy zawór przełączający c.o./c.w.u., elektryczny, pięciostopniowy podgrzewacz pomocniczy o mocy 3/6/9/12/15 kW (trójstopniowy 4,5 kW dla instalacji jednofazowej), nowoczesną automatykę pogodową z wyświetlaczem graficznym, automatyczną ochronę modułu zewnętrznego przed zaszronieniem.

| Pompa ciepła – typ | Numer kat. | Cena [netto] |
|--------------------|------------|--------------|
| DHP-A 6 (400 V) | 086U5039 | 38 000 |
| DHP-A 8 (400 V) | 086U5040 | 39 600 |
| DHP-A 10 (400 V) | 086U5041 | 40 100 |
| DHP-A 12 (400 V) | 086U5042 | 42 000 |

Pompa jest dostępna również w wersji 230 V.

Pompy DHP-A zamawiane są w zestawach, składających się z modułu zewnętrznego oraz pompy ciepła (typ 6 i 8 – 086U6411, typ 10 i 12 – 086U5213), cena obejmuje cały zestaw.

Przykładowe akcesoria do DHP-A Opti i DHP-A

| Akcesoria: | Nr kat. | Cena [netto] |
|---|----------|--------------|
| Tacka ociekowa do modułu zewnętrznego | 086U7998 | 360 |
| Tacka ociekowa do modułu zewnętrznego z zabezpieczeniem przeciwoblodzeniowym | 086U8642 | 1 300 |
| Moduł sterowania obiegiem z zaworem 3-drogowym np.: dodatkowego obiegu c.o. podłogowego, chłodzenia – klimatyzacji, podgrzewania basenu | 086U6009 | 700 |
| Zawór 3-drogowy DN20 do dodatkowego obiegu | 086U5265 | 270 |
| Napęd do zaworu 3-drogowego, 3-punktowy, 24 V | 086U5269 | 660 |
| Napęd do zaworu 3-drogowego przełączający c.o./c.w.u. 230 V | 086U5271 | 560 |
| Napęd do zaworu 3-drogowego 3-punktowy 230 V | 086U5270 | 600 |
| Moduł dostępu przez internet Danfoss Online | 086U5516 | 1500 |
| Termostat pokojowy | 086U6003 | 600 |

Powietrzna pompa ciepła DHP-AX

Bezpośrednie odparowanie



DHP-AX – powietrzna pompa ciepła, oparta na technologii bezpośredniego odparowania czynnika chłodniczego. Urządzenie składa się z modułu: zewnętrznego (pompy ciepła) oraz wewnętrznego (sterownika). Budowa modułowa z dodatkowymi akcesoriami umożliwia indywidualne dopasowanie funkcji pompy ciepła do wymagań danej instalacji.

| Pompa ciepła – typ | Numer kat. | Cena [netto] |
|--------------------|------------|--------------|
| DHP-AX 6 (400 V) | 086U8342 | 20 700 |
| DHP-AX 8 (400 V) | 086U8343 | 21 300 |
| DHP-AX 10 (400 V) | 086U8344 | 22 400 |
| DHP-AX 12 (400 V) | 086U8345 | 23 600 |

| Akcesoria: | Nr kat. | Cena [netto] |
|--|----------|--------------|
| Zestaw montażowy 400 V (poz. 1, 2 i 3) | 086U8671 | 3 400 |
| 1) Podgrzewacz pomocniczy 9 kW 400 V | 086U8504 | 2 700 |
| 2) Pompa obiegowa | 086U8888 | 400 |
| 3) Zawór 3-drogowy przełączający c.o./c.w.u. z napędem | 086U7999 | 310 |
| Podstawa (wymagana do montażu na podłożu) | 086U8008 | 820 |
| Taca ociekowa z zabezpieczeniem przeciwoblodzeniowym | 086U8642 | 1 300 |
| Taca ociekowa | 086U7998 | 360 |

UWAGA: Od 15 czerwca pompa DHP-AX zostaje zastąpiona pompą DHP-AQ.

Powietrzna pompa ciepła DHP-AQ

NOWOŚĆ

Bezpośrednie odparowanie, elektroniczny zawór rozprężny, modulowana prędkość wentylatora, chłodzenie aktywne



Moduł wewnętrzny MINI

Moduł wewnętrzny MIDI

Moduł wewnętrzny MAXI

DHP-AQ – powietrzna pompa ciepła, oparta na technologii bezpośredniego odparowania czynnika chłodniczego. Urządzenie stanowi moduł zewnętrzny oraz dopasowany indywidualnie do wymagań instalacji moduł wewnętrzny. Pompa wyposażona jest w spiralną sprężarkę typu Scroll, modulowany wentylator, elektroniczny zawór rozprężny i nowoczesną automatykę pogodową, programowania czasu pracy i regulacji przepływu czynnika grzewczego. Budowa modułowa z dodatkowymi akcesoriami umożliwia indywidualne dopasowanie funkcji pompy ciepła do wymagań danej instalacji. Pompa ciepła DHP-AQ jest fabrycznie wyposażona w funkcję chłodzenia aktywnego.

| Pompa ciepła – typ | Numer kat. | Cena [netto] |
|--------------------|------------|--------------|
| DHP-AQ 6 (400 V) | 086U9991 | 19 800 |
| DHP-AQ 9 (400 V) | 086U9992 | 22 400 |
| DHP-AQ 11 (400 V) | 086U9994 | 24 500 |
| DHP-AQ 13 (400 V) | 086U9995 | 26 900 |
| DHP-AQ 16 (400 V) | 086U9997 | 30 700 |
| DHP-AQ 18 (400 V) | 086U9998 | 33 400 |

Pompy DHP-AQ można łączyć w kaskadę:

| | | |
|-------------------|---------------|--------|
| DHP-AQ 22 (400 V) | 2 x DHP-AQ 11 | 49 000 |
| DHP-AQ 26 (400 V) | 2 x DHP-AQ 13 | 53 800 |
| DHP-AQ 32 (400 V) | 2 x DHP-AQ 16 | 61 400 |
| DHP-AQ 36 (400 V) | 2 x DHP-AQ 18 | 66 800 |

Pompy dostępne są również w wersji 230 V (nie dotyczy: DHP-AQ 18, DHP-AQ 36)

Pompy DHP-AQ zamawiane są w zestawach, składających się z modułu zewnętrznego oraz modułu wewnętrznego; ceny dotyczą danych modułów

| Akcesoria: | Nr kat. | Cena [netto] |
|--|----------|--------------|
| Moduł wewnętrzny MINI (szafa sterownicza) | 086L0280 | 2 200 |
| Moduł wewnętrzny MIDI 6 - 13 (szafa sterownicza, pompa cyrkulacyjna, podgrzewacz pomocniczy, zawór przełączający c.o./c.w.u.) | 086L0281 | 9 300 |
| Moduł wewnętrzny MIDI 16 - 18 (szafa sterownicza, pompa cyrkulacyjna, podgrzewacz pomocniczy, zawór przełączający c.o./c.w.u.) | 086L0282 | 9 600 |
| Moduł wewnętrzny MAXI 6 - 13 (szafa sterownicza, pompa cyrkulacyjna, podgrzewacz pomocniczy, zawór przełączający c.o./c.w.u., zasobnik c.w.u.) 180 l | 086L0285 | 14 500 |

Zasobniki ciepłej wody użytkowej DWH Opti

Zasobniki ciepłej wody użytkowej wykonane ze stali nierdzewnej, w technologii TWS; wbudowane czujniki temperatury 2 szt.



| Zasobnik c.w.u. | Numer kat. | Cena [netto] |
|-------------------------|------------|--------------|
| DWH 200 Opti poj. 180 l | 086U8619 | 6 900 |
| DWH 300 Opti poj. 286 l | 086U8620 | 8 700 |

Zasobniki ciepłej wody użytkowej DWH

Zasobniki ciepłej wody użytkowej wykonane ze stali nierdzewnej, w technologii TWS; wbudowane czujniki temperatury 2 szt.



| Zasobnik c.w.u. | Numer kat. | Cena [netto] |
|--------------------|------------|--------------|
| DWH 200 poj. 180 l | 086U5057 | 7 000 |
| DWH 300 poj. 286 l | 086U5058 | 8 800 |

Bufor ciepła DWH Extender Opti

Ciepło z odnawialnych źródeł pod kontrolą pompy ciepła

Bufor do gromadzenia ciepła ze źródeł, których wydajność nie może być regulowana np. kocioł na biomasę, kominek z płaszczem wodnym, kolektor słoneczny. Bufor zawiera 2 węzownice i zbiornik o pojemności 386 l.



| Typ | Numer kat. | Cena [netto] |
|---|------------|--------------|
| DWH Extender Opti | 086U8852 | 6 600 |
| Moduł sterowania obiegiem c.o. z 3-drogowym zaworem mieszającym | 086U8920 | 650 |
| Zestaw przełącznikowy do zewnętrznej pompy obiegowej | 086U8890 | 860 |

Zasobniki c. w. u. KB, KBE, KBH

KBH Zasobnik c.w.u. o podwójnych ściankach, gniazda do montażu dodatkowych podgrzewaczy elektrycznych i przyłącze cyrkulacji c.w.u.

KB Zasobnik c.w.u. do instalacji z wymiennikiem c.w.u., przyłącze cyrkulacji c.w.u.

KBE Zasobnik c.w.u. do instalacji z wymiennikiem c.w.u., gniazda do montażu dodatkowych podgrzewaczy elektrycznych i przyłącze cyrkulacji c.w.u.



| Zasobnik c.w.u. | Numer kat. | Cena [netto] |
|------------------------|------------|--------------|
| KBH 220 - poj. 220 l | 086U1048 | 13 800 |
| KBH 500 - poj. 500 l | 086U1049 | 18 500 |
| KBH 700 - poj. 700 l | 086U1050 | 23 400 |
| KBH 1000 - poj. 1000 l | 086U1051 | 26 700 |
| KB 220 - poj. 220 l | 086U1059 | 6 400 |
| KB 500 - poj. 500 l | 086U1054 | 14 400 |
| KB 700 - poj. 700 l | 086U1055 | 16 700 |
| KB 1000 - poj. 1000 l | 086U1057 | 23 000 |
| KBE 220 - poj. 220 l | 086U1058 | 10 200 |
| KBE 500 - poj. 500 l | 086U1052 | 15 300 |
| KBE 700 - poj. 700 l | 086U1053 | 18 600 |
| KBE 1000 - poj. 1000 l | 086U1056 | 25 800 |

Danfoss Online

System Danfoss Online przeznaczony do bezprzewodowej łączności i zdalnego sterowania pompą ciepła z wykorzystaniem komunikacji GSM (GPRS). Zestaw składa się z modemu i anteny z kablem (2 m).

Uwaga: przed zakupem systemu Online należy sprawdzić dostępność usługi w miejscu lokalizacji pompy ciepła (możliwość wypożyczenia zestawu testowego).

| Koszty instalacji | Numer kat. | Cena [netto] |
|------------------------------------|------------|--------------|
| Zestaw Danfoss Online | 086U5516 | 1 500 |
| Antena z kablem 15 m (opcjonalnie) | 086U6908 | 400 |



Użytkownik/Właściciel/Serwisant

GSM/LAN/WAN



Serwer

GSM (GPRS)



Dom z pompą ciepła

Demonstracyjne pompy ciepła DHP-Opti i DHP

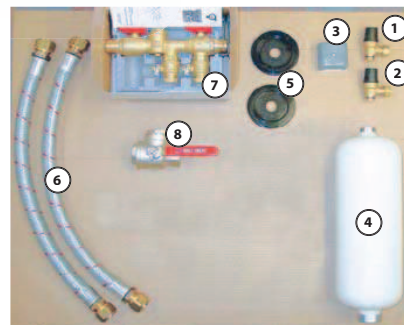


Demonstracyjne wersje pomp ciepła DHP do wykorzystania na prezentacjach w punktach sprzedaży, wystawach, targach, aktywny wyświetlacz.

| Opis | Numer kat. | Cena [netto] |
|--------------------|------------|--------------|
| DHP-H Opti, A Opti | 086U8842 | 2 500 |
| DHP-L Opti, L | 086U8843 | 2 500 |
| DHP-H, A | 086U5059 | 2 500 |
| DHP-L | 086U5060 | 2 500 |

Pakiet zakupowy do pomp DHP: H Opti Pro, H, L Opti Pro, L Opti, L, A Opti, A

| Nr | Nazwa |
|----|---|
| 1 | Zawór bezpieczeństwa obiegu dolnego źródła 1,5 bar 1/2" - 1 szt. |
| 2 | Zawór bezpieczeństwa zasobnika c.w.u. 9 bar 1/2" - 1 szt. |
| 3 | Czujnik temperatury zewnętrznej - 1 szt. |
| 4 | Naczynie wzbiorcze i odpowietrzające - 1 szt. |
| 5 | Dławiki na przyłączy obiegu dolnego źródła - 5 szt. |
| 6 | Węże przyłączeniowe R20 dł. 550 mm do obiegu c.o. 4 ÷ 10 kW - 2 szt. Węże przyłączeniowe R25 dł. 550 mm do obiegu c.o. 12 ÷ 16 kW - 2 szt. |
| 7 | Zespół napełniania i odpowietrzania obiegu dolnego źródła DN25 4 ÷ 10 kW Zespół napełniania i odpowietrzania obiegu dolnego źródła DN32 12 ÷ 16 kW |
| 8 | Filtr z zaworem kulowym DN25 do obiegu c.o. DN20 4 ÷ 10 kW Filtr z zaworem kulowym DN25 do obiegu c.o. DN25 12 ÷ 16 kW |
| 16 | Złączki zaciskowe do przyłączy dolnego źródła, c.o. i c.w.u. 2 X 28/DN25 i 4 x 22/DN20 4 ÷ 10 kW 4 x 28/DN25 i 2 X 22/DN20 6 ÷ 16 kW |



Pakiet zakupowy do pomp DHP-AX

| Nr | Nazwa |
|----|---|
| 1 | Zawór bezpieczeństwa 1,5 bar |
| 3 | Czujnik temperatury zewnętrznej |
| 8 | Filtr z zaworem kulowym DN 25 do obiegu c.o. 1 szt. |
| 9 | Czujnik przepływu 1 szt. |
| 10 | Ośłona modułu zewnętrznego |
| 11 | Szafa sterownicza |
| 12 | Czujnik temperatury zasilania |



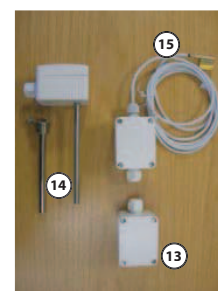
Pakiet zakupowy do pomp DHP-S

| Nr | Nazwa |
|----|---|
| 3 | Czujnik temperatury zewnętrznej |
| 12 | Czujnik temperatury zasilania |
| 12 | Czujnik startowy temperatury ładowania zasobnika c.w.u. |
| 12 | Czujnik temperatury wody w zasobniku c.w.u. |



Pakiet zakupowy do pomp ciepła DHP-R

| Nr | Nazwa |
|----|---|
| 13 | Czujnik temperatury zewnętrznej |
| 14 | Czujnik startowy temperatury ładowania zasobnika c.w.u. |
| 15 | Czujnik temperatury zasilania c.o. – przyłogowy + puszka przyłączeniowa |



Notatki

Lined area for notes with horizontal dashed lines.